

# Результаты ВПР по истории в 6 классах ОУ Московского района Санкт-Петербурга (11.04.2019)

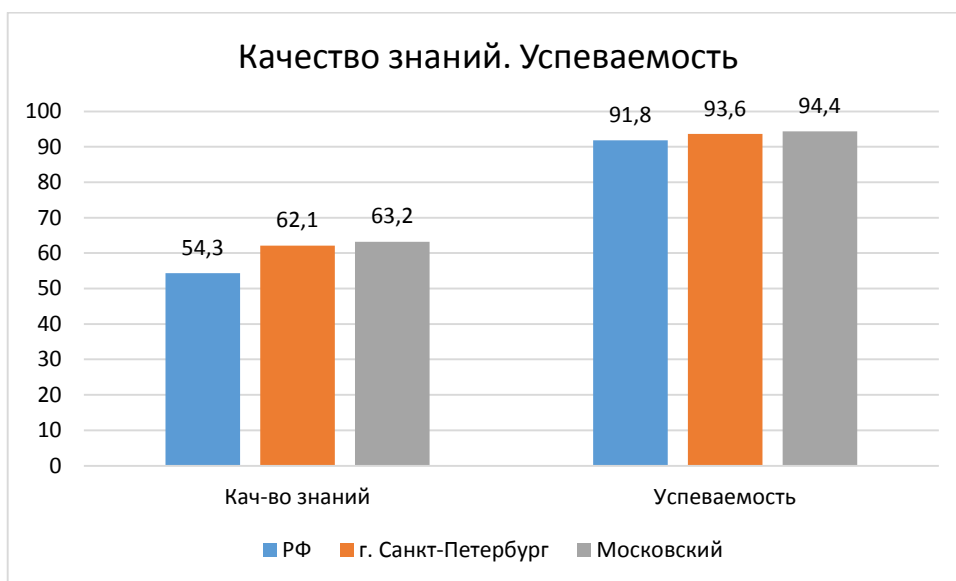
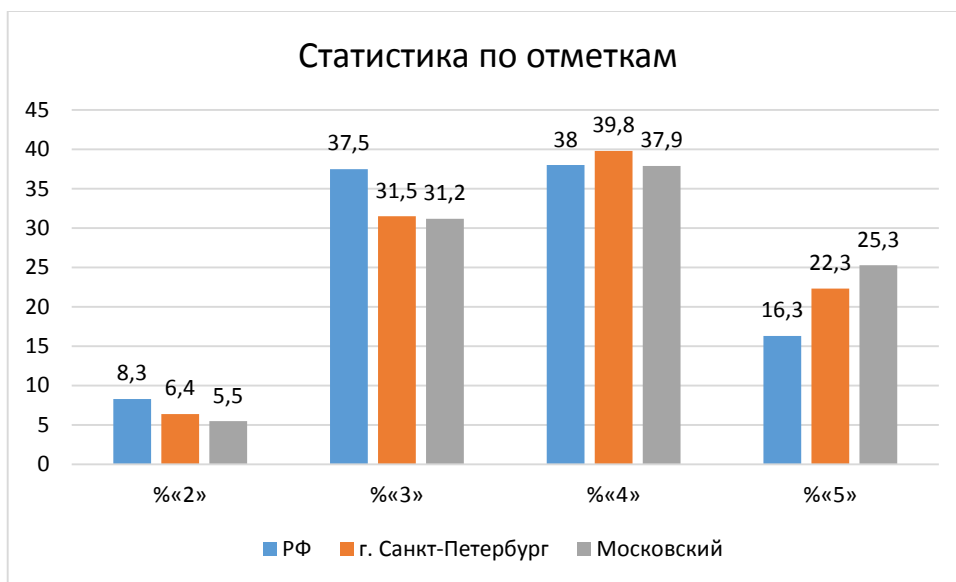
## Оглавление

<b>Результаты ВПР по истории в 6 классах ОУ Московского района Санкт-Петербурга (11.04.2019).....</b>	<b>1</b>
<b>Статистика по отметкам (%) .....</b>	<b>2</b>
<b>Распределение первичных баллов .....</b>	<b>5</b>
<b>Выполнения заданий .....</b>	<b>7</b>
<b>Достижение планируемых результатов в соответствии с ПООП ООО.....</b>	<b>9</b>

Во всероссийской проверочной работе по истории для 6 классов приняли участие 37 (АППГ 27) ОУ района, всего 2058 (АППГ 1468) учащихся.

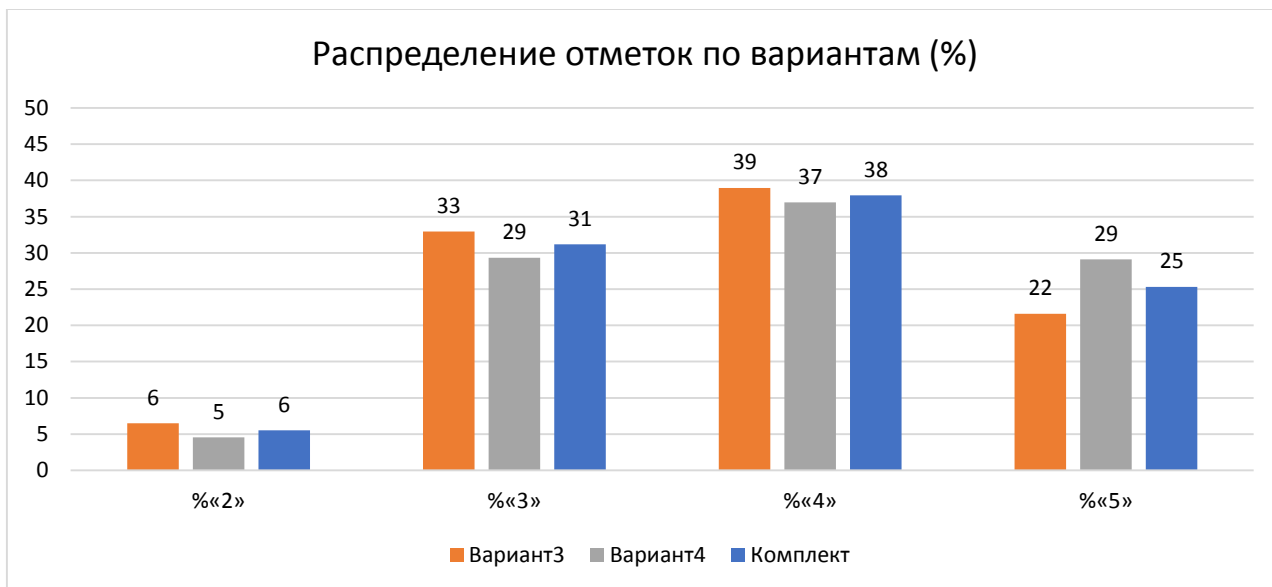
### Статистика по отметкам (%)

<b>№ п/п</b>	<b>Наименование ОУ</b>	<b>Кол-во уч-ков</b>	<b>«2»</b>	<b>«3»</b>	<b>«4»</b>	<b>«5»</b>	<b>Кач-во знаний</b>	<b>Успева емость</b>
1.	ГБОУ СОШ №1	43	0	34,9	51,2	14	65,2	100,1
2.	ГБОУ "Морская школа"	112	8,9	33	42	16,1	58,1	91,1
3.	ГБОУ школа № 351	38	2,6	15,8	47,4	34,2	81,6	97,4
4.	ГБОУ СОШ №353	15	0	46,7	33,3	20	53,3	100
5.	ГБОУ СОШ №354	44	13,6	43,2	36,4	6,8	43,2	86,4
6.	ГБОУ СОШ №355	34	17,6	41,2	41,2	0	41,2	82,4
7.	ГБОУ СОШ № 356	83	4,8	20,5	49,4	25,3	74,7	95,2
8.	ГБОУ СОШ №358	117	10,3	44,4	24,8	20,5	45,3	89,7
9.	ГБОУ СОШ №362	76	5,3	27,6	40,8	26,3	67,1	94,7
10	ГБОУ лицей №366	105	0,95	11,4	25,7	61,9	87,6	99
11	ГБОУ СОШ № 371	76	10,5	53,9	34,2	1,3	35,5	89,4
12	ГБОУ школа №372	52	9,6	36,5	42,3	11,5	53,8	90,3
13	ГБОУ лицей №373	62	1,6	25,8	40,3	32,3	72,6	98,4
14	ГБОУ СОШ №376	63	4,8	46	34,9	14,3	49,2	95,2
15	ГБОУ школа №484	57	19,3	52,6	19,3	8,8	28,1	80,7
16	ГБОУ СОШ №485	42	0	19	54,8	26,2	81	100
17	ГБОУ СОШ №489	64	0	21,9	65,6	12,5	78,1	100
18	ГБОУ СОШ №495	43	2,3	34,9	48,8	14	62,8	97,7
19	ГБОУ СОШ №496	48	6,2	50	16,7	27,1	43,8	93,8
20	ГБОУ СОШ №507	90	4,4	27,8	44,4	23,3	67,7	95,5
21	ГБОУ СОШ №508	60	0	16,7	45	38,3	83,3	100
22	ГБОУ СОШ № 510	30	16,7	73,3	10	0	10	83,3
23	ГБОУ СОШ №519	59	0	39	28,8	32,2	61	100
24	ГБОУ гимназия № 524	118	0	12,7	40,7	46,6	87,3	100
25	ГБОУ СОШ №525	63	1,6	19	34,9	44,4	79,3	98,3
26	ГБОУ гимназия №526	74	0	5,4	36,5	58,1	94,6	100
27	ГБОУ СОШ №536	58	13,8	25,9	37,9	22,4	60,3	86,2
28	ГБОУ СОШ №537	58	5,2	34,5	39,7	20,7	60,4	94,9
29	ГБОУ СОШ №543	50	10	58	24	8	32	90
30	ГБОУ СОШ №544	96	3,1	24	39,6	33,3	72,9	96,9
31	ГБОУ СОШ №594	26	7,7	34,6	38,5	19,2	57,7	92,3
32	ГБОУ СОШ № 643	41	2,4	39	51,2	7,3	58,5	97,5
33	ГБОУ СОШ № 684 "Берегиня"	42	14,3	45,2	26,2	14,3	40,5	85,7
34	НОУ "Студиум"	4	0	50	50	0	50	100
35	ЧОУ СОШ "Гимназия "Северная Венеция"	4	0	25	50	25	75	100
36	ЧОУ "Санкт-Петербургская школа "Тет-а-тет"	8	0	12,5	50	37,5	87,5	100
37	ЧОУ "Свято-Владимирская школа	3	0	0	66,7	33,3	100	100
	<b>Московский</b>	<b>2058</b>	<b>5,5</b>	<b>31,2</b>	<b>37,9</b>	<b>25,3</b>	<b>63,2</b>	<b>94,4</b>
	г. Санкт-Петербург	36391	6,4	31,5	39,8	22,3	62,1	93,6
	Россия	1227567	8,3	37,5	38	16,3	54,3	91,8



#### Распределение отметок по вариантам

<i>Вариант/Отметки</i>	«2»	«3»	«4»	«5»	<i>Кол-во уч.</i>
Вариант2		2		2	<b>4</b>
Вариант3	68	345	408	226	<b>1047</b>
Вариант4	46	295	372	293	<b>1006</b>
Вариант5			1		<b>1</b>
<b>Комплект</b>	<b>114</b>	<b>642</b>	<b>781</b>	<b>521</b>	<b>2058</b>



### Соответствие отметок за выполненную работу и отметок по журналу

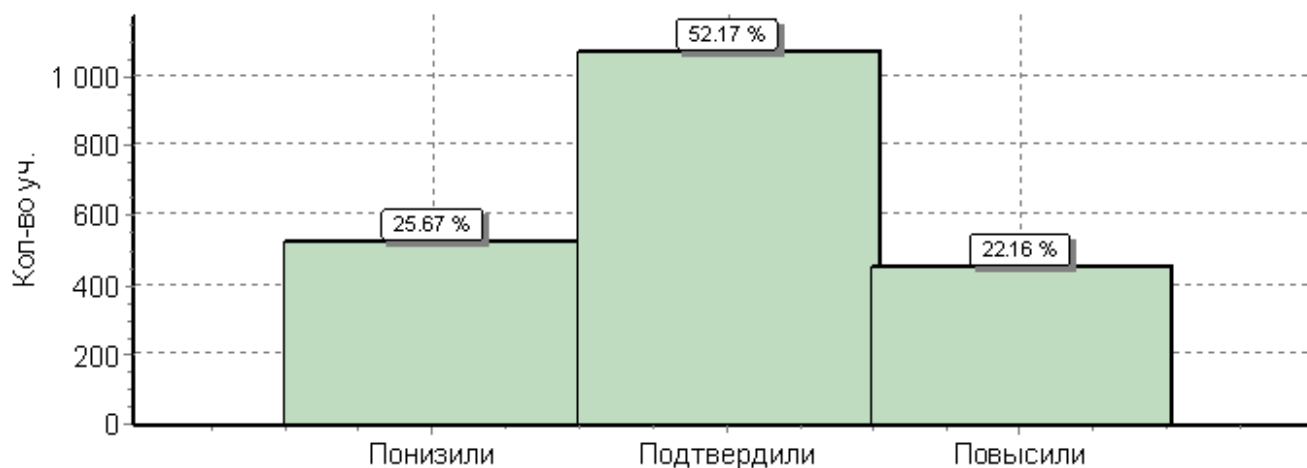
<i>Показатель</i>	<i>Кол-во уч.</i>	<i>%</i>
Понизили (Отм*.< Отм.по журналу)	527	26
Подтвердили(Отм.=Отм.по журналу)	1071	52
Повысили (Отм.> Отм.по журналу)	455	22
<b>Всего*:</b>	<b>2053</b>	<b>100</b>

Приведены данные только по тем участникам, для которых введены отметки за предыдущую четверть/триместр

\* "Отм." - отметка за выполненную работу

"Отм.по журналу" - отметка участника за предыдущую четверть/триместр

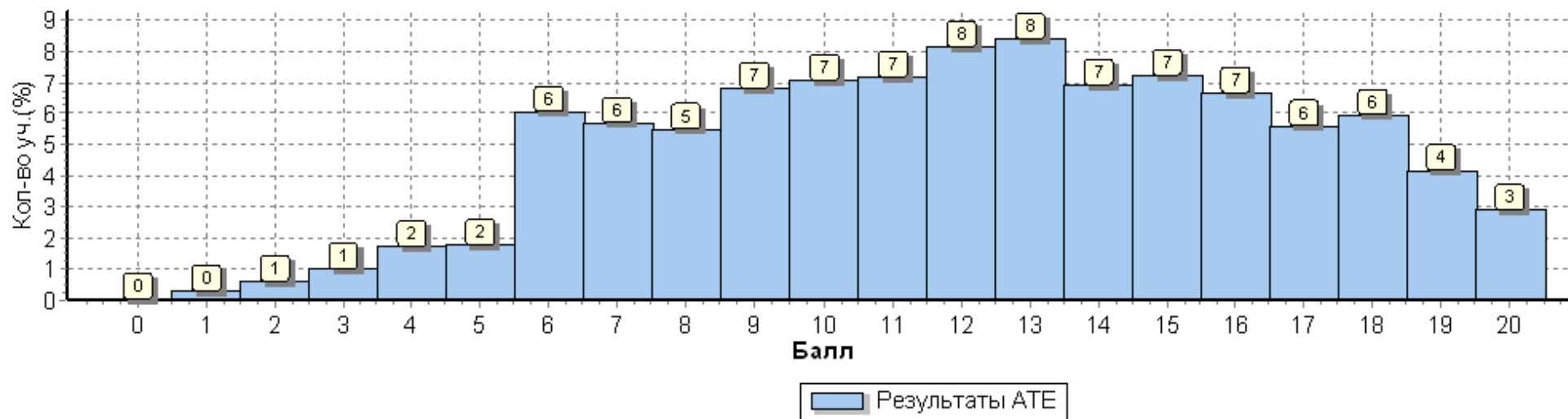
### Гистограмма соответствия отметок за выполненную работу и отметок по журналу



## Распределение первичных баллов

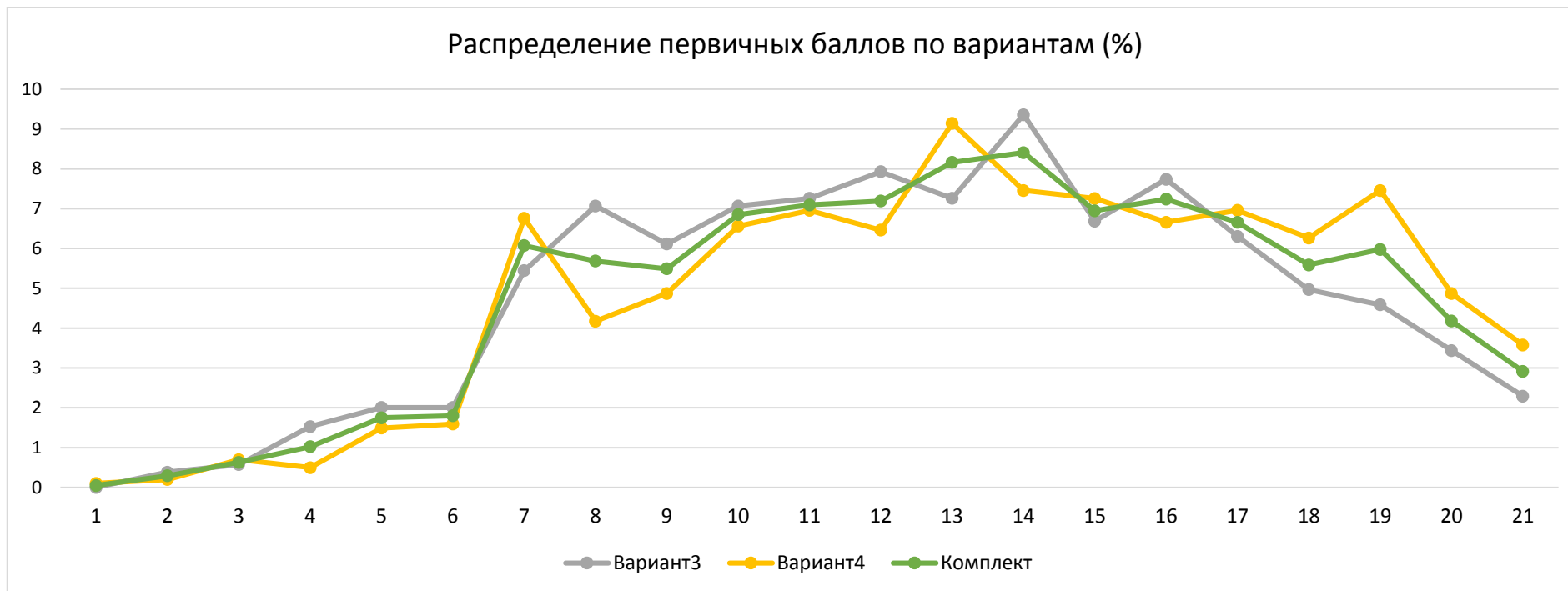
Максимальный первичный балл: 20

Общая гистограмма первичных баллов



Распределение первичных баллов по вариантам

Вариант/баллы	0	1	2	3	4	5	6	7	8	9	10	11	12	13	14	15	16	17	18	19	20	Кол-во уч.
Вариант2								1		1						1			1			4
Вариант3		4	6	16	21	21	57	74	64	74	76	83	76	98	70	81	66	52	48	36	24	1047
Вариант4	1	2	7	5	15	16	68	42	49	66	70	65	92	75	73	67	70	63	75	49	36	1006
Вариант5																1						1
<b>Комплект</b>	<b>1</b>	<b>6</b>	<b>13</b>	<b>21</b>	<b>36</b>	<b>37</b>	<b>125</b>	<b>117</b>	<b>113</b>	<b>141</b>	<b>146</b>	<b>148</b>	<b>168</b>	<b>173</b>	<b>143</b>	<b>149</b>	<b>137</b>	<b>115</b>	<b>123</b>	<b>86</b>	<b>60</b>	<b>2058</b>



### Система оценивания выполнения всей работы

Максимальный балл за выполнение работы – **20**.

*Рекомендации по переводу первичных баллов в отметки по пятибалльной шкале*

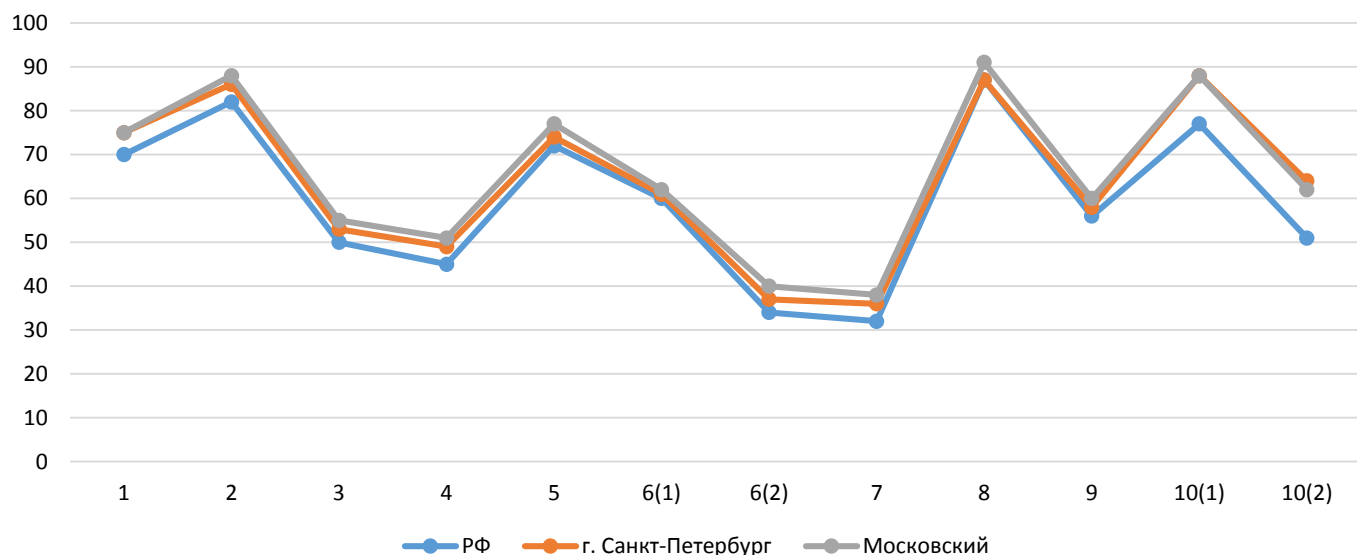
Отметка по пятибалльной шкале	«2»	«3»	«4»	«5»
Первичные баллы	0–5	6–10	11–15	16–20

## Выполнения заданий

Средний процент выполнения заданий по ОУ в % от числа участников

Наименование ОУ	Кол-во	1	2	3	4	5	6(1)	6(2)	7	8	9	10(1)	10(2)
		2	1	3	3	1	1	2	2	1	1	1	2
ГБОУ СОШ №1	43	91	88	47	49	95	51	26	27	98	72	88	55
ГБОУ "Морская школа"	112	77	89	57	42	68	49	37	32	97	55	85	48
ГБОУ школа № 351	38	89	95	58	75	66	63	47	46	95	71	79	71
ГБОУ СОШ №353	15	70	80	67	47	100	60	43	33	100	73	60	47
ГБОУ СОШ №354	44	74	77	38	33	64	57	19	31	84	70	73	36
ГБОУ СОШ №355	34	62	71	48	28	68	41	15	21	91	15	79	47
ГБОУ СОШ № 356	83	73	87	51	67	73	76	38	42	82	64	92	67
ГБОУ СОШ №358	117	76	88	46	40	74	56	35	33	80	44	85	43
ГБОУ СОШ №362	76	82	87	66	42	91	68	42	44	96	51	83	69
ГБОУ лицей №366	105	88	98	70	72	84	82	65	73	97	83	98	83
ГБОУ СОШ № 371	76	38	95	46	38	51	55	29	16	93	64	87	41
ГБОУ школа №372	52	80	88	36	45	83	60	27	24	62	58	83	67
ГБОУ лицей №373	62	81	89	54	54	77	76	44	44	94	63	90	78
ГБОУ СОШ №376	63	87	89	46	40	65	46	26	31	97	68	86	51
ГБОУ школа №484	57	40	84	42	36	74	46	19	18	93	61	68	22
ГБОУ СОШ №485	42	86	100	55	47	98	90	48	40	98	98	95	58
ГБОУ СОШ №489	64	86	91	59	63	92	73	26	13	97	86	94	51
ГБОУ СОШ №495	43	60	70	71	50	84	49	34	35	88	35	86	77
ГБОУ СОШ №496	48	66	90	43	43	79	50	39	36	94	62	73	58
ГБОУ СОШ №507	90	68	83	60	43	78	58	41	36	96	61	94	79
ГБОУ СОШ №508	60	78	93	64	60	70	78	50	59	92	78	98	75
ГБОУ СОШ № 510	30	83	90	9	20	40	27	10	18	50	40	77	37
ГБОУ СОШ №519	59	79	88	57	54	78	59	39	55	92	51	88	61
ГБОУ гимназия № 524	118	87	87	69	70	89	70	58	33	94	71	90	81
ГБОУ СОШ №525	63	65	86	67	62	92	65	47	60	97	60	95	92
ГБОУ гимназия №526	74	80	85	85	80	96	78	61	56	95	61	99	83
ГБОУ СОШ №536	58	63	91	39	51	84	66	49	39	71	57	93	73
ГБОУ СОШ №537	58	74	81	49	49	83	59	40	22	90	60	90	56
ГБОУ СОШ №543	50	64	74	43	34	82	40	20	22	88	36	66	38
ГБОУ СОШ №544	96	86	96	54	56	76	73	51	52	99	66	93	58
ГБОУ СОШ №594	26	71	92	60	56	77	50	25	19	88	35	88	67
ГБОУ СОШ № 643	41	74	83	46	46	27	76	46	43	98	32	95	61
ГБОУ СОШ № 684 "Берегиня"	42	81	86	55	38	50	43	31	20	81	43	79	54
НОУ "Студиум"	4	50	50	8	58	100	50	50	50	50	50	100	88
ЧОУ СОШ "Гимназия "Северная Венеция"	4	100	100	67	25	75	50	50	50	100	75	75	75
ЧОУ "Санкт-Петербургская школа "Тет-а-тет"	8	75	100	62	62	100	50	50	50	100	25	88	88
<b>Московский</b>	<b>2058</b>	<b>75</b>	<b>88</b>	<b>55</b>	<b>51</b>	<b>77</b>	<b>62</b>	<b>40</b>	<b>38</b>	<b>91</b>	<b>60</b>	<b>88</b>	<b>62</b>
<b>г. Санкт-Петербург</b>	<b>36391</b>	<b>75</b>	<b>86</b>	<b>53</b>	<b>49</b>	<b>74</b>	<b>61</b>	<b>37</b>	<b>36</b>	<b>87</b>	<b>58</b>	<b>88</b>	<b>64</b>
<b>РФ</b>	<b>1227567</b>	<b>70</b>	<b>82</b>	<b>50</b>	<b>45</b>	<b>72</b>	<b>60</b>	<b>34</b>	<b>32</b>	<b>87</b>	<b>56</b>	<b>77</b>	<b>51</b>

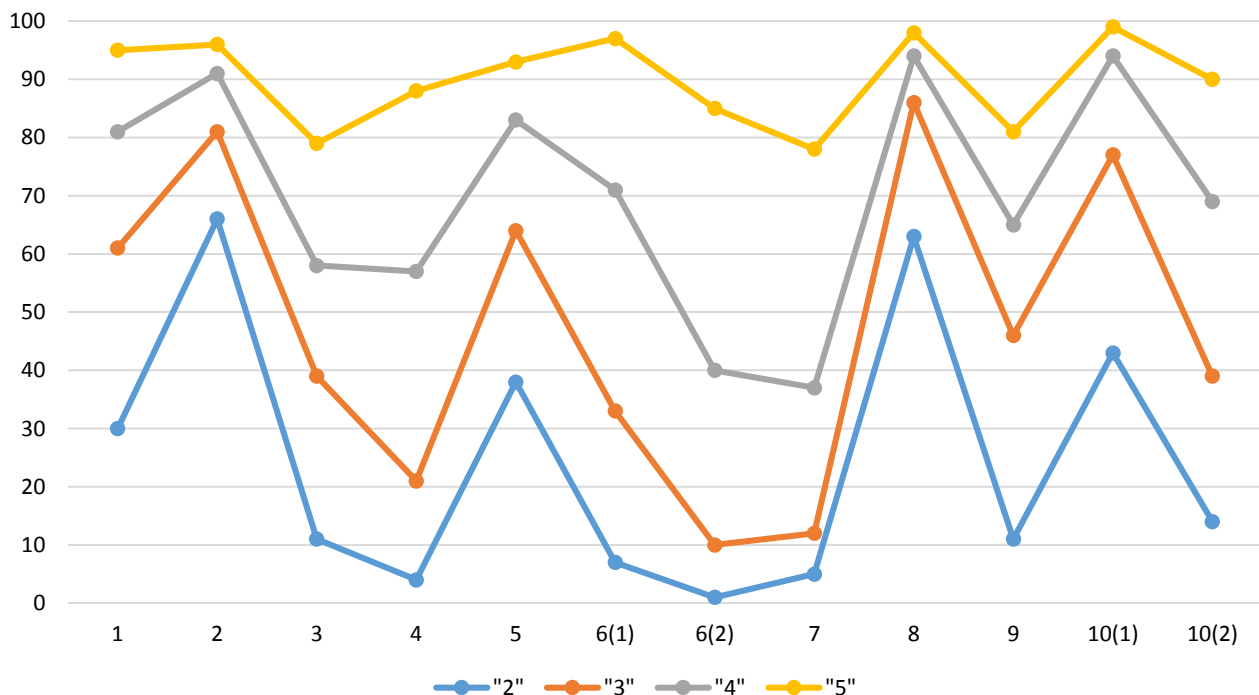
Средний процент выполнения заданий



Выполнение заданий группами учащихся по уровню подготовки

Наименование ОУ	Кол-во	1	2	3	4	5	6(1)	6(2)	7	8	9	10(1)	10(2)
		2	1	3	3	1	1	2	2	1	1	1	2
Ср.% вып. уч. гр.баллов 2	114	30	66	11	4	38	7	1	5	63	11	43	14
Ср.% вып. уч. гр.баллов 3	642	61	81	39	21	64	33	10	12	86	46	77	39
Ср.% вып. уч. гр.баллов 4	781	81	91	58	57	83	71	40	37	94	65	94	69
Ср.% вып. уч. гр.баллов 5	521	95	96	79	88	93	97	85	78	98	81	99	90

Средний процент выполнения заданий по уровню подготовки





Достижение планируемых результатов в соответствии с ПООП ООО

№	Блоки ПООП ООО выпускник научится/ получит возможность научиться или проверяемые требования (умения) в соответствии с ФГОС	Макс балл	Средний % выполнения <sup>1</sup>		
			Район	СПб	По России
			2058 уч.	36391 уч.	1227567 уч.
1	Умение создавать, применять и преобразовывать знаки и символы, модели и схемы для решения учебных и познавательных задач. Работать с изобразительными историческими источниками, понимать и интерпретировать содержащуюся в них информацию	2	75	75	70
2	Смысловое чтение. Проводить поиск информации в исторических текстах, материальных исторических памятниках Средневековья	1	88	86	82
3	Умение определять понятия, создавать обобщения, устанавливать аналогии, классифицировать, самостоятельно выбирать основания и критерии для классификации; владение основами самоконтроля, самооценки, принятия решений и осуществления осознанного выбора в учебной и познавательной деятельности. Умение объяснять смысл основных хронологических понятий, терминов	3	55	53	50
4	Умение осознанно использовать речевые средства в соответствии с задачей коммуникации; владение основами самоконтроля, самооценки, принятия решений и осуществления осознанного выбора в учебной и познавательной деятельности. Давать оценку событиям и личностям отечественной и всеобщей истории Средних веков	3	51	49	45
5	Умение создавать, применять и преобразовывать знаки и символы, модели и схемы для решения учебных и познавательных задач; владение основами самоконтроля, самооценки, принятия решений и осуществления осознанного выбора в учебной и познавательной деятельности. Использовать историческую карту как источник информации о территории, об экономических и культурных центрах Руси и других государств в Средние века, о направлениях крупнейших передвижений людей – походов, завоеваний, колонизаций и др.	1	77	74	72
6(1)	Умение создавать, применять и преобразовывать знаки и символы, модели и схемы для решения учебных и познавательных задач; владение основами самоконтроля, самооценки, принятия решений и осуществления осознанного выбора в учебной и познавательной деятельности.	1	62	61	60
6(2)	Использовать историческую карту как источник информации о территории, об экономических и культурных центрах Руси и других государств в Средние века, о направлениях крупнейших передвижений людей – походов, завоеваний, колонизаций и др.	2	40	37	34
7	Умение устанавливать причинно-следственные связи, строить логическое рассуждение, умозаключение (индуктивное, дедуктивное и по аналогии) и делать выводы; владение основами самоконтроля, самооценки, принятия решений и осуществления осознанного выбора в учебной и познавательной деятельности. Объяснять причины и следствия ключевых событий отечественной и всеобщей истории Средних веков	2	38	36	32
8	Умение объединять предметы и явления в группы по определенным признакам, сравнивать, классифицировать и обобщать факты и явления. Раскрывать характерные, существенные черты ценностей,	1	91	87	87

	господствовавших в средневековых обществах, религиозных воззрений, представлений средневекового человека о мире; сопоставлять развитие Руси и других стран в период Средневековья, показывать общие черты и особенности				
<b>9</b>	Умение определять понятия, создавать обобщения, устанавливать аналогии, классифицировать, самостоятельно выбирать основания и критерии для классификации. Локализовать во времени общие рамки и события Средневековья, этапы становления и развития Российского государства	<b>1</b>	60	58	56
<b>10(1)</b>	Умение создавать обобщения, классифицировать, самостоятельно выбирать основания и критерии для классификации;	<b>1</b>	88	88	77
<b>10(2)</b>	сформированность важнейших культурно-исторических ориентиров для гражданской, этнонациональной, социальной, культурной самоидентификации личности. Реализация историко-культурологического подхода, формирующего способности к межкультурному диалогу, восприятию и бережному отношению к культурному наследию Родины	<b>2</b>	62	64	51

<sup>1</sup>Вычисляется как отношение (в %) суммы всех набранных баллов за задание всеми участниками к произведению количества участников на максимальный балл за задание

